



SD 1106-21



Durch den Einbau von zwei dynamische Trockeneinheiten der U-2000er Serie wird eine ununterbrochene Trocknung ermöglicht. Der Schrank eignet sich hervorragend für mittlere bis lange Lagerungszeiten bei einer konstanten Luftfeuchtigkeit von 1% relativer Feuchte womit gleichzeitig die IPC-Konformität sicher gestellt ist.

Durch den integrierten Lüfter, wird eine Luftzirkulation erreicht die für eine gleichmäßige Trocknung sorgt.

Die leitende Verglasung und die spezielle Lackierung gewährleisten, dass der Schrank dem ESD Standard-61340-5-1 entspricht und eine statische Entladung vermieden wird.





Ausstattung

- **ESD Schutz**
- **Sensorgenauigkeit**
- **Abschließbare Türen**
- **Tür- & Feuchtigkeitsalarm**
- **Trockeneinheit**
- **ESD Erdungspunkt**
- **Digitaldisplay der 21er Serie**
- **Vorinstallierte Anschlüsse**
- **Netzanschluss**
- Norm (IEC 61340-5-1)
Spezielle ESD-Lackierung (10⁶ Oh/sq)
Leitende Verglasung (Innen- und Außenseite 10⁸ Ohm/sq)
- +/- 3% rF, +/-1 °C
- Türpaare mit Schlüssel abschließbar
- Längere Türöffnungen sowie höhere Feuchtigkeitswerte werden erkannt und bei Grenzwertüberschreitung wird ein Alarm ausgelöst.
- Wartungsfreie Trockeneinheit der U-2000er Serie.
- ESD Armband an Erdungspunkt ansteckbar
- Einfache Einstellung der Soll-Luftfeuchte und des Alarmwerts so wie der Temperatur (Optionale Heizung nötig)
- Für optionale Stickstoffeinheit und Heizung
- 5 Meter langes Netzkabel mit IEC Stecker

Vorteile

- **Rücktrocknungszeit nach Türöffnung**
- **Höhenverstellbare Schrankfüße**
- **Datenlogging**
- **Temperatur**
- **IPC**
- <15 Min bis wieder 1% rF erreicht ist. (bei einer Türöffnung)
- Zur Ausrichtung des Schrankes
- Durch Netzwerk und zugehörige Software (optional)
- Heizung bis zu 40°C (optional)
- Nach Standard: IPC/JEDEC J- STD 033C & IPC-1601





Technische Daten Trockenschrank

- Gehäuse: Stahl, Leitfähige Lackierung 10⁶-10⁸ Ω/sq
- Außenmaße: (B x H x T) 1200 x 1840 x 768 mm
- Innenmaße: (B x H x T) 1190 x 1533 x 620 mm
- Gewicht: 176 kg
- Volumen: 1179 l
- Tragfähigkeit Fachboden: 50 kg
- Max. Tragfähigkeit des Schrankes: 300 kg
- Abmessungen der Fachböden: 5 Stück, 1150 x 490 mm, Im Raster von 30mm höhenverstellbar

Technische Daten Trockeneinheit U-2000

- Spannungsversorgung: 230V/50 Hz. (Optional 120V/60 Hz)
- Maße: 260 mm x 380 mm x 100 mm (B x H x T)
- Gewicht: 8,1 kg.
- Erreichbare Luftfeuchte: während Trocknung bis 1-2 % rF, bei einer Türöffnung
- Schutzklasse: 1, Hart geerdet

Technische Daten Display 21er Serie

Einstellungen:

- Einfache Bedienbarkeit
- Ist-Wert relative Luftfeuchtigkeit
- Alarmwert relative Luftfeuchtigkeit (Alarm-LED)
- Verzögerung Luftfeuchtigkeitsalarm
- Ist-Wert Temperatur
- Tür Alarm Summer (gibt nach 90 Sekunden Alarm)
- Kalibrierung über Einstellung eines Off-Set Wertes





Technische Daten automatische Stickstoffeinheit (Option)

- Spannungsversorgung: 230V AC (110V AC Optional)
- N² Anschluss: 8 mm Schlauchanschluss
- N² Druck: 1 – 6 bar
- N² Menge im Standby: 0 – 25 L/min
- N² Spülung: 0 – 25 L/min

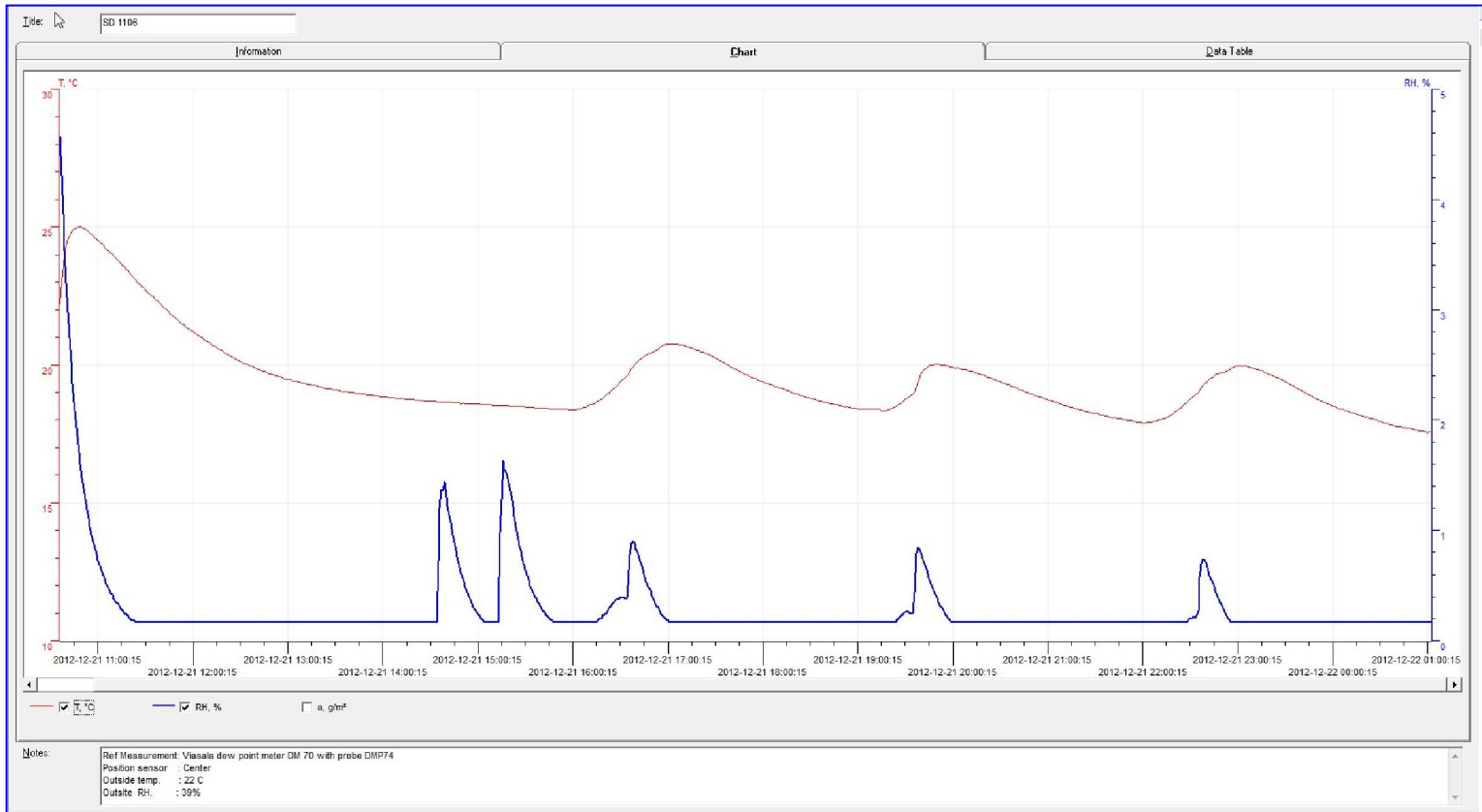
Technische Daten Heizung SH 230-4 (Option)

- Spannungsversorgung: 230V AC (110V AC optional)
- Frequenz: 50/60 Hz
- Maximale Leistung: 780 W
- Temperatursensor: PTC 100
- Temperaturschutz: 90 °C
- Temperaturbereich: 30 – 40 °C
- Luftumwälzung: 86 m³/h





Performance Test



Testbedingungen



Messgerät:
 Taupunktsensor:
 Genauigkeit Taupunktsensor:
 Lage des Sensors:
 Umgebungsbedingungen:

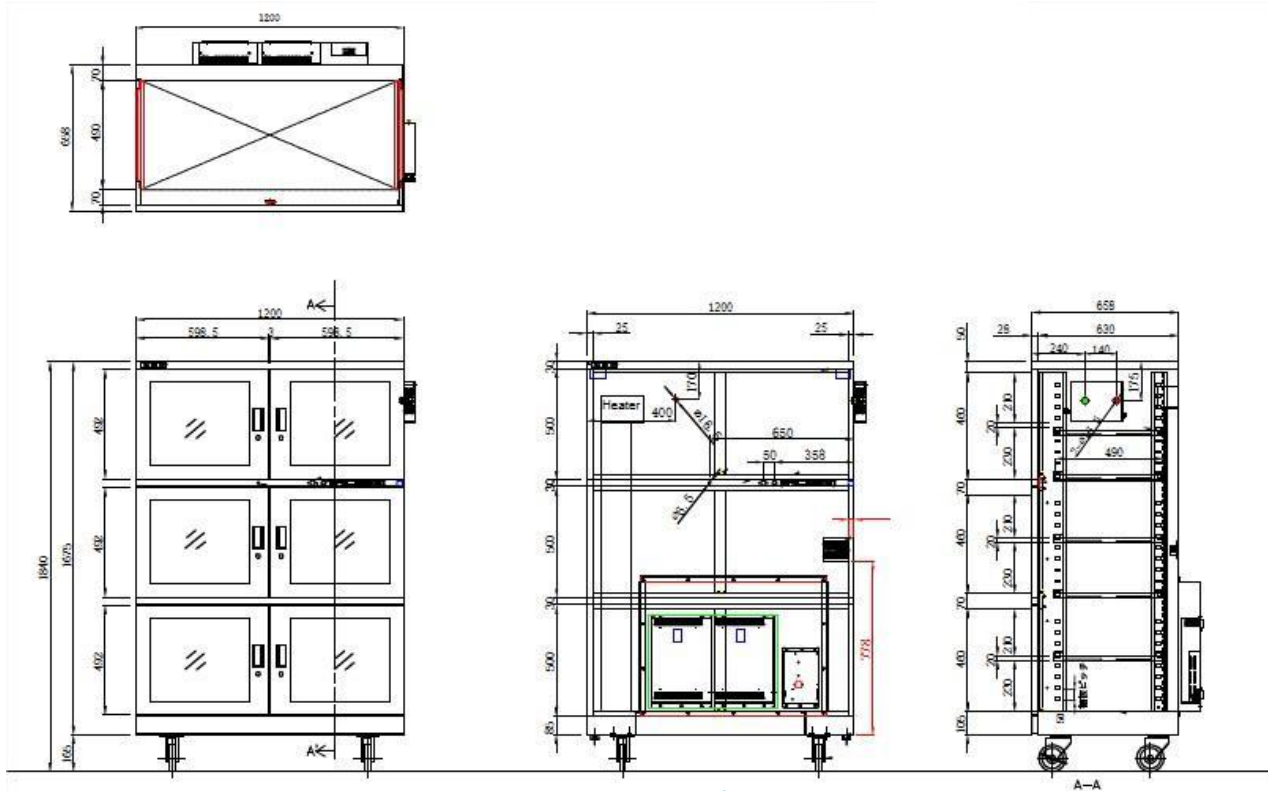
Vaisala.
 Vaisala Drycap 180M
 $\pm 0,2^{\circ} \text{C}$ bei $+ 20^{\circ} \text{C}$ ($+ 68^{\circ} \text{F}$)
 In der direkten Umgebung des Schrankensensors
 Luftfeuchte $50 \pm 5\% \text{ rH}$, $25^{\circ} \pm 2^{\circ} \text{C}$,
 Druck $994 \pm 20 \text{ hPa}$.
 Türöffnungen: 2 Türöffnungen, 15 Sek. (durchschnittliche rF 0,70%)





Technische Zeichnung

SD 1106



Dimensions mentioned in mm.

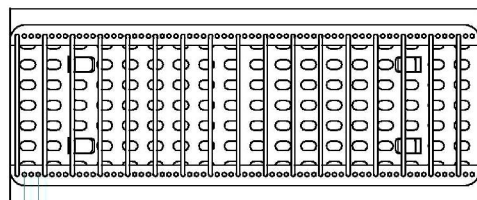
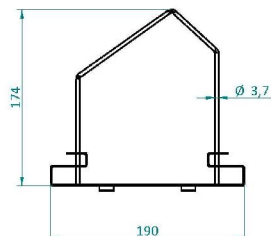
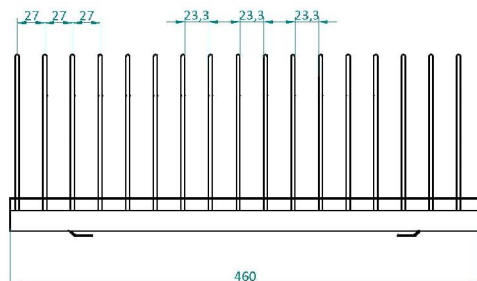
Anzahl der Fachböden im Unterteil	2	3
Abstand zwischen Fachböden wenn gleichmäßig aufgeteilt	160	80
Verbleibender Abstand zwischen oberstem Fachboden und oberer Strebe	150	155
Verbleibender Abstand zwischen unterem Fachboden und unterer Schrankkante	125	75
Anzahl der Fachböden im Mittelteil	2	3
Abstand zwischen Fachböden wenn gleichmäßig aufgeteilt	230	130
Verbleibender Abstand zwischen oberstem Fachboden und oberer Strebe	210	140
Verbleibender Abstand zwischen unterstem Fachboden und unterer Strebe	0	0
Anzahl der Fachböden im Oberteil	2	3
Abstand zwischen Fachböden wenn gleichmäßig aufgeteilt	230	130
Verbleibender Abstand zwischen oberstem Fachboden und oberer Strebe	210	140
Verbleibender Abstand zwischen unterem Fachboden und oberer Strebe	0	0

Bitte beachten: - Maße ausgehend von unterster, möglicher Position des Regals
- Das Höhenraster für die Fachböden beträgt 30mm



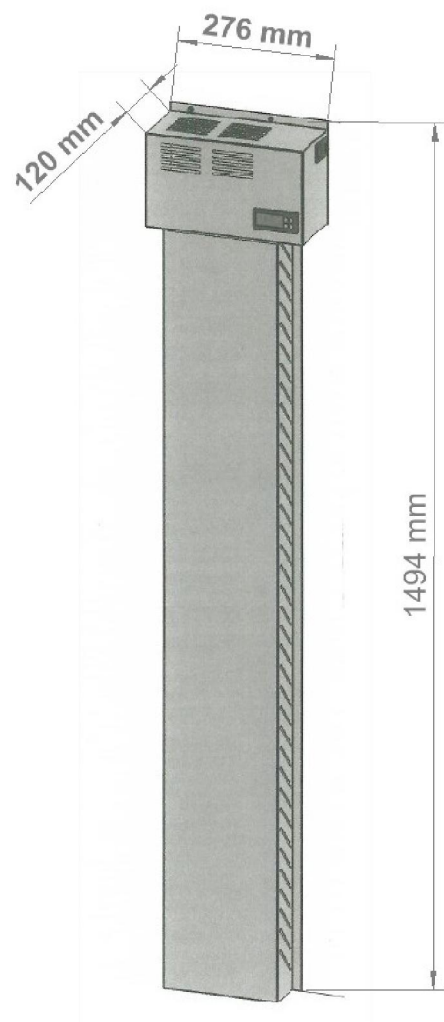


Technische Zeichnungen



6,75
6,75
6,75

SMD Spulenständer, Art. Nr.: 20014000



Optionale Heizung SH 230-4, Art. Nr.: 21001001





Optionen



Automatische Stickstoffeinheit,

Das Auto-Flow-System ist für den Gebrauch in einem Totech Trockenschrank entwickelt worden. Die N2 Einheit erlaubt eine schnelle Entfernung der Luftfeuchtigkeit nach einer Türöffnung. Die N2 Zufuhr erfolgt dabei automatisch und kann mittels Timer verzögert erfolgen.

Art. Nr.: 22613001



Manuelle Stickstoffeinheit 10-100,

Die Manuelle Stickstoffeinheit ist für den Gebrauch in einem Totech Trockenschrank entwickelt worden. Die Einheit ermöglicht die manuelle Zufuhr von 10 bis 100 Litern Stickstoff pro Minute.

Art. Nr.: 20010020.



SMD-Spulenständer ESD-sicher lackiert mit Rollenbügel,

460 x 190 mm (L x B), inklusive 16 Rollenhalter

Art. Nr.: 20014000

Rollenbügel,

Zusätzliche Rollenbügel für den SMD-Spulenständer

Art. Nr.: 20014200



Luftfeuchtigkeitsmessgerät Hygropalm 22

Präzisionsmessgerät zur Kalibrierung der Sensoren

Das Set enthält Hygropalm 22, inklusive Hygroclip HC2-S Sensor, Koffer und Verlängerungskabel für den Sensoranschluss.

Art Nr.: 20001019

Hygropalm 22 inklusive Hygroclip HC2-S



Luftfeuchtigkeitsalarmleuchte rot oder orange,

Art. Nr.: 20016033



Ersatzteilset für SD-Trockenschrank,

Das Set enthält verschiedene Ersatzteile für den SD Trockenschrank: Trockeneinheit U-2000, Steuerungsplatine und Netzplatine.

Art. Nr.: 30006099

Tausch-Ersatzteilset für SDF Trockenschrank,

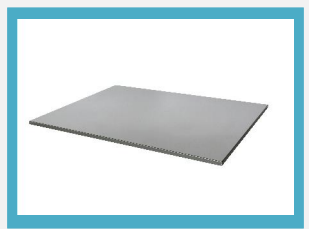
Enthält gleiche Ersatzteile wie obiges. Eine Rücksendung der getauschten Teile ist vorausgesetzt.

Art. Nr.: 30006096





Optionen

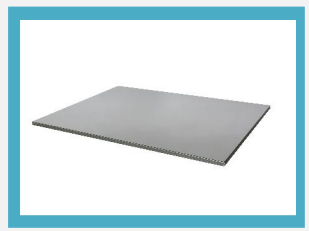


Zusätzlicher Fachboden,

Für die Trockenlagerschränke SD-1106 und SD-1104, inkl. Halterungen

Art. Nr.: 20111409

2 Stk. Zusätzliche Halterungen,
Art. Nr.: 20111709



Zusätzlicher Fachboden,

Fachboden kurz inkl. Halterungen für Unterteil des Schrankes
(aufgrund des Maßes der Trockeneinheit sind diese Fachböden kürzer)

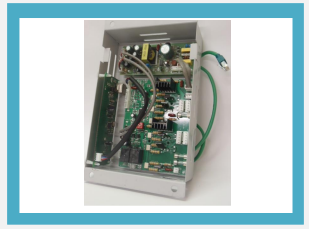
Art. Nr.: 20111609

2 Stk. Zusätzliche Halterungen,
Art. Nr.: 20111709



Optionale Heizung SH 230-4,

Bis zu 40°C Innentemperatur möglich, abhängig von den
Umgebungsbedingungen



SD-Netzwerk Anschluss,

Bestehend aus:

- Ethernet Anschlussplatine
- Software zur Auswertung

Art. Nr.: 20024220



Höhenverstellbare Schrankfüße,

4 höhenverstellbare Füße (63 – 80 mm).

Art. Nr.: 20010010

version 22-01

